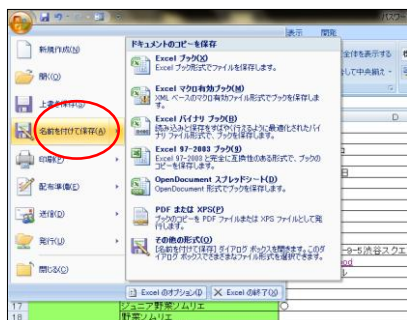
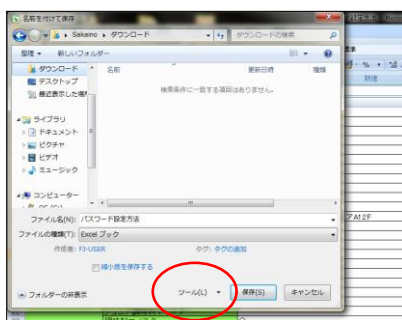


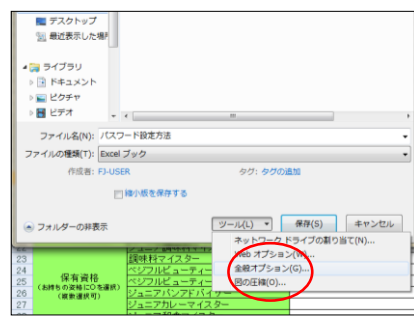
プロフィールシートパスワード設定方法



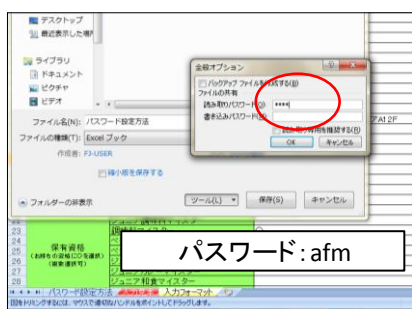
①名前を付けて保存



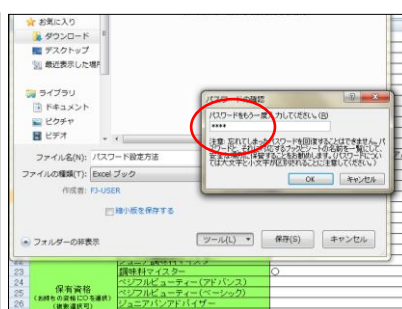
②ツールを選択



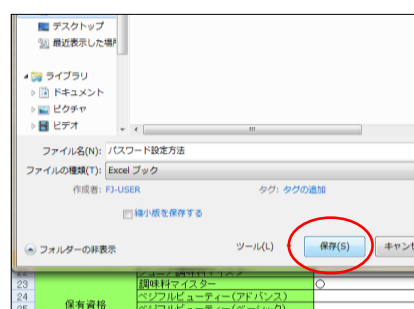
③全般オプションを選択



④パスワードを入力

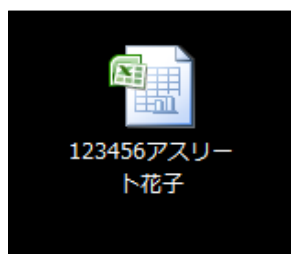


⑤パスワードを再度入力



⑥保存をして完了

ファイル名設定



ファイル名:【会員No.氏名】

※パスワード・ファイル名設定が完了したプロフィールシートは、下記アドレスにご送信下さい

アスリートフードマイスターカンパニー事務局
E-Mail : info@athlete-food.jp